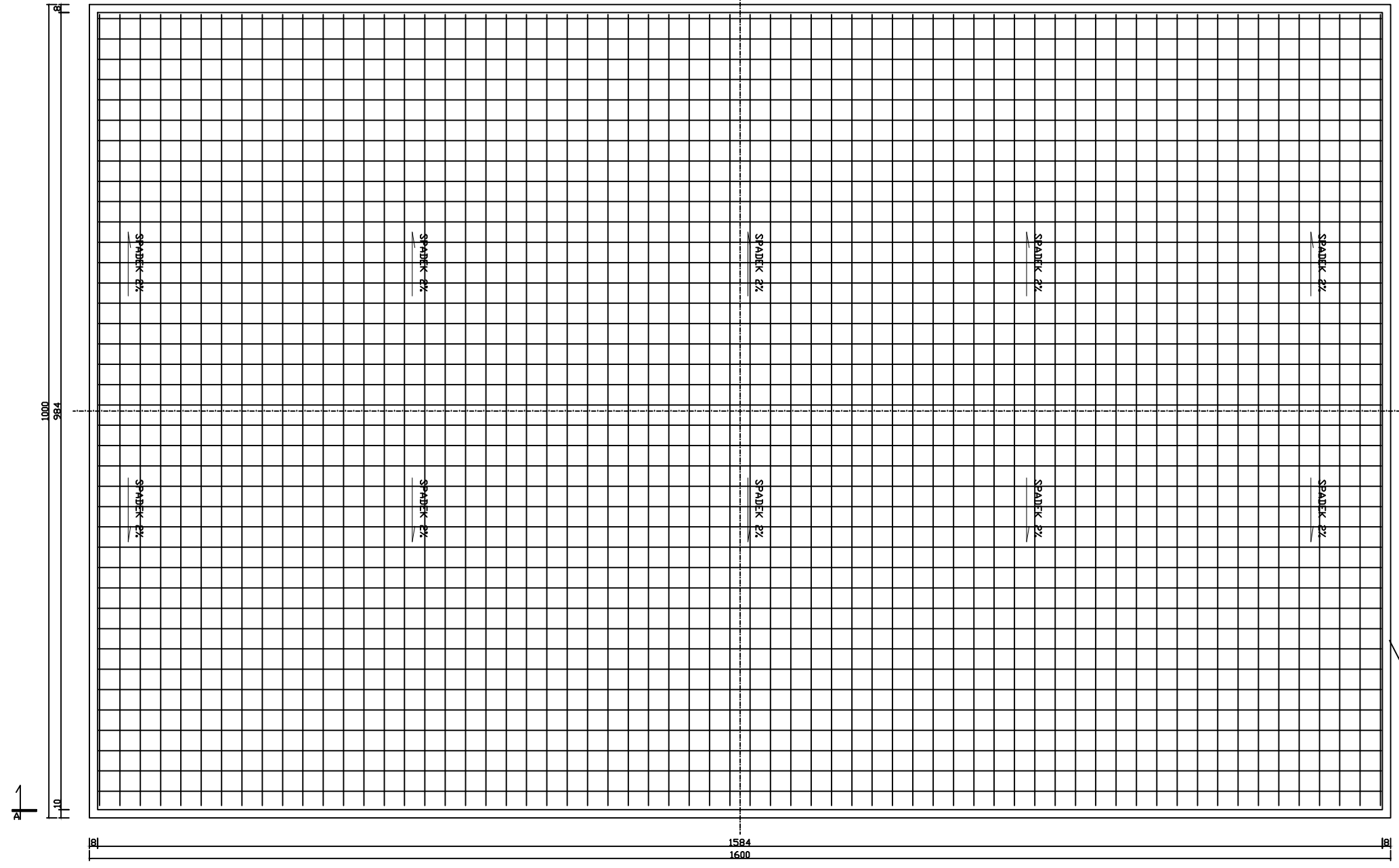
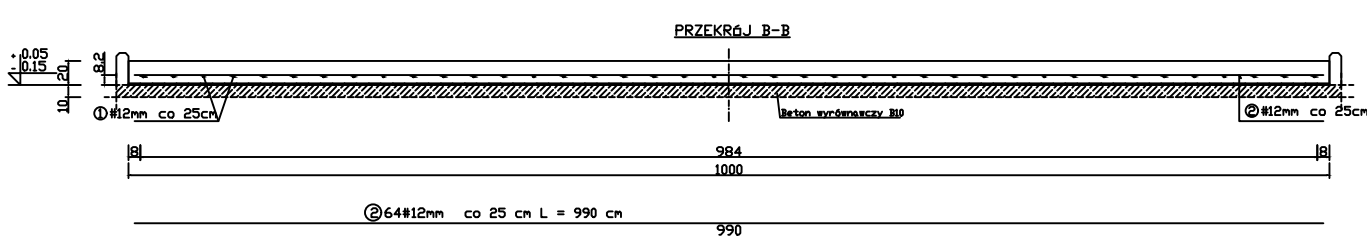
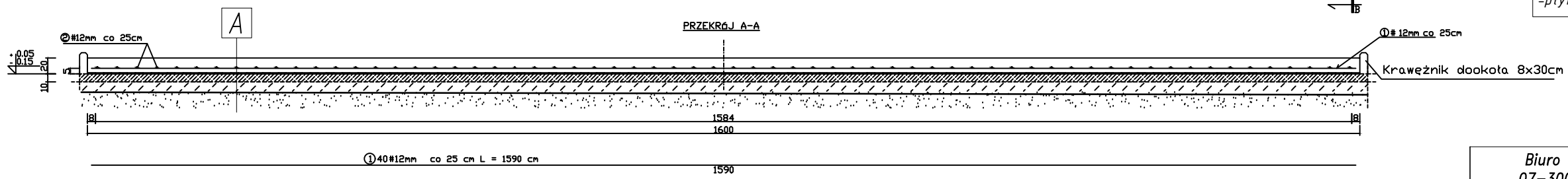


STOPA FUNDAMENTOWA 10.00 x 16.00 m szt. 1



- A**
- Płyta betonowa gr. 25 cm – zbrojona, z betonu B20
  - 1 x folia budowlana
  - Żwir 2-16mm, zagęszczony, warstwa 10cm
  - Piasek/żwir 5mm, zagęszczony, warstwa 10cm
  - Podsypka piaskowa zagęszczona mechanicznie gr. 30 cm
  - Grunt rodzimy

- Beton C20/25 (B25)**  
**Stal A-IIIIN**
- Klasa ekspozycji - XC1
  - Nominalna grubość otuliny  $c_{nom} = 30mm$
  - Minimalna średnica wewnętrzna zagięć prętów 16mm - 4φ
  - Minimalny zakład prętów zbrojeniowych - 50mm
  - Zapewnić spadek 3%
  - uszczelnić przestrzeń między płytą a krawężnikiem
  - płyta z dodatkami W8, dla zapewnienia doudporności



WYKAZ STALI ZBROJENIOWEJ

NR	Średnica [mm]		Długość [cm]	Ilość [szt.]	DŁUGOŚĆ CAŁKOWITA [m]			
	φ	#			Stos		RB 500	
1	12	1590	40				636.00	
2	12	990	64				633.60	
DŁUGOŚĆ OGÓŁEM [m]							1280.00	
MASA JEDNOSTKOWA [kg/m]							0.888	
MASA OGÓŁEM [kg]							1136.64	
MASA RAZEM [kg]						0		1136.64

BETON KONSTRUKCYJNY C16/20  
 STAL ZBROJENIOWA RB 500, Stos

**Biuro Projektowe MKT PROJEKT** Mariusz Trętowski,  
 07-300 Ostrów Mazowiecka, ul. 3-Go Maja 100/25,  
 tel. 603 777 220, e-mail: kontakt@mktprojekt.pl

**INWESTOR:** Centrum Naukowo-Badawcze Ochrony Przeciwpożarowej  
 im. Józefa Ruliszewskiego. PANSTWOWY INSTYTUT BADAWCZY  
 ul. Nadwiślańska 213, 05-420 Józefów k/Otwocka

**OBIEKT:** UTWARDZENIE POWIERZCHNI GRUNTU I MONTAŻ OBIEKTÓW  
 URZĄDZEN BUDOWLANYCH (Budowa stanowiska badawczego)

**PROJEKTANT:** inż. Ryszard Wilanowski  
**OPRACOWAŁ:** mgr inż. Mariusz Trętowski

**DATA:** 10.2018  
**NR UPRAWNIENI:** 146/94/0s

**BRANŻA ARCHITEKTONICZNO – KONSTRUKCYJNA**

Nazwa rysunku: Płyta żelbetowa 10x16m  
 Skala: 1:50  
 Nr rys.: 05.10.2018