

Centrum Naukowo-Badawcze Ochrony Przeciwpożarowej  
*im. Józefa Tuliszkowskiego*  
Państwowy Instytut Badawczy



**BS**

Zespół Laboratoriów Technicznego Wyposażenia Straży Pożarnej i Technicznych Zabezpieczeń Przeciwpożarowych

**SPOTKANIE Z KLIENTAMI 2015**

**IDENTYFIKOWALNE UTRUDNIENIA PODCZAS PROWADZENIA PROCESÓW  
BADAŃ – LABORATORIUM BS**

Dariusz Czerwienko

*Józefów, marzec 2015 r.*

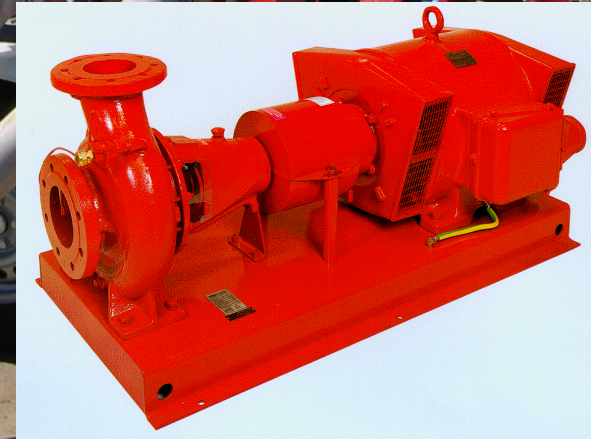


## Plan prezentacji

- zakres działalności,
- najczęściej występujące niezgodności,
- problemy podczas realizacji zleceń.



- Badania sprzętu ratowniczego i środków ochrony osobistej
- Badania pomp pożarniczych
- Badania pojazdów pożarniczych
- Badania armatury pożarniczej
- Badania SUG



# Centrum Naukowo-Badawcze Ochrony Przeciwpożarowej *im. Józefa Tuliszkowskiego* Państwowy Instytut Badawczy



## Pozostała działalność

- „System Wsparcia”
- Szkolenia OSP,
- Opracowywanie opinii,
- Prowadzenie prac badawczo-rozwojowych oraz naukowych w zakresie wyposażenia straży pożarnej,
- Opiniowanie i współudział przy tworzeniu projektów Polskich Norm,
- Wprowadzanie nowych, zgodnych ze standardami europejskimi, metod badawczych.



# Centrum Naukowo-Badawcze Ochrony Przeciwpożarowej *im. Józefa Tuliszkowskiego* Państwowy Instytut Badawczy



## Najczęściej powtarzające się uwagi, niezgodności

- Dokumentacja niekompletna dokumentacja techniczna dot. pojazdu w zakresie: instrukcji obsługi zabudowy, podwozia pojazdu oraz wyposażenia zamontowanego na stałe
- Oznaczenie pojazdu
- Niewłaściwe zabezpieczenie ostrych krawędzi wewnątrz zabudowy: półki, szuflady, krawędzie powstałe na skutek cięcia blach
- Brak wentylacji w skrytkach sprzętowych
- Brak możliwości odprowadzenia wody z wnętrza skrytek
- Brak oświetlenia wewnętrznego i wentylacji w skrzyniach na dachu zabudowy
- Brak opisów lub oznaczenia elementów sterujących wyposażeniem zamontowanym na stałe
- Złe odprowadzenie spalin z układu wydechowego oraz urządzeń wentylacyjno-grzewczych, powodujące kontakt załogi z gazami spalinowymi



## Najczęściej powtarzające się uwagi (układ wodno-pianowy)

- Brak cechowania nasad i pokryw w układzie wodno-pianowym
- Nieprawidłowe znakowanie urządzeń w układzie wodno-pianowym:
  - Dozownika środka pianotwórczego
  - Urządzenia zasysającego
  - Autopompy
  - Zwijadła szybkiego natarcia
  - Działka wodno-pianowego
- Dozownik środka pianotwórczego nie uzyskuje odpowiednich stężeń w całym zakresie wydajności autopompy
- Nieszczelność układu wodno-pianowego (podczas próby ssania na sucho i prób ciśnieniowych)
- Brak dostępu do wężu rewizyjnego zbiornika wody
- Nieprawidłowo działający pulpit sterowniczy
- Inne parametry (ciśnienie, wydajność)



# Centrum Naukowo-Badawcze Ochrony Przeciwpozarowej *im. Józefa Tuliszkowskiego* Państwowy Instytut Badawczy



## **PODSTAWOWE PROBLEMY PODCZAS REALIZACJI ZLECEŃ:**

- Pojazdy niedokończone,
- Dokumentacja,
- Protokoły prób fabrycznych,
- Terminy dostarczenia wyrobów, dostarczanie wyrobu bez wcześniejszego uzgodnienia, po terminie,
- Reakcja Zleceniodawcy na niezgodności, powrót wyrobu na badania z niezgodnościami,
- Serwis na terenie CNBOP-PIB,
- Protokół pobrania próbek PS/33,
- Kontakt Zleceniodawców do Laboratorium w sprawie wydania ŚD

